



KINH TẾ - XÃ HỘI

Tháng 02 và 2 tháng đầu năm 2021



SẢN XUẤT NÔNG NGHIỆP

2.606,1 nghìn ha ↓ 4,1%

Diện tích gieo cấy lúa đông xuân

(tính đến 15/02/2021)



Tình hình chăn nuôi tháng 02/2021 so với cùng kỳ năm trước

↓ 2,7%



Trâu

↑ 2,2%



Bò

↑ 15,5%



Lợn

↑ 6,5%

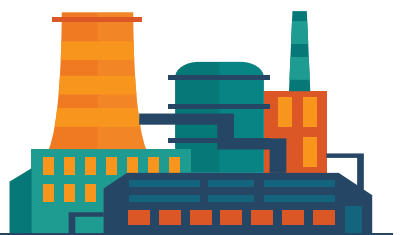


Gia cầm

SẢN XUẤT CÔNG NGHIỆP

Chỉ số sản xuất công nghiệp (IIP) 2 tháng đầu năm 2021
so với cùng kỳ năm trước (%)

107,4

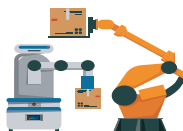


TOÀN NGÀNH



Khai khoáng

89,0



Chế biến, chế tạo

110,4



Sản xuất và phân phối điện

104,3



Cung cấp nước, hoạt động quản lý
và xử lý rác thải, nước thải

104,8

TÌNH HÌNH ĐĂNG KÝ KINH DOANH 2 THÁNG ĐẦU NĂM 2021

↑ 4%



18,1 nghìn DN

Doanh nghiệp đăng ký thành lập mới

↑ 52,2%



334,8
nghìn tỷ đồng
vốn đăng ký

↑ 9,7%



172,8
nghìn lao động

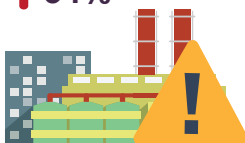
↓ 7,6%



11 nghìn DN

Doanh nghiệp quay lại hoạt động

↑ 34%



21,6 nghìn DN

DN tạm ngừng kinh doanh có thời hạn

↑ 28,1%



3,6 nghìn DN

Doanh nghiệp hoàn tất thủ tục giải thể

VỐN ĐẦU TƯ NƯỚC NGOÀI VÀO VIỆT NAM

(Từ 01/01 đến 20/02/2021)



5,46 tỷ USD

↓ 15,6%



Tổng vốn đăng ký

2,5 tỷ USD

↑ 2%



Vốn đầu tư trực tiếp
nước ngoài thực hiện

TỔNG MỨC BÁN LẺ HÀNG HÓA VÀ DOANH THU DỊCH VỤ TIÊU DÙNG 2 THÁNG ĐẦU NĂM 2021



904,5 nghìn tỷ đồng **↑ 5,49%**

Loại trừ yếu tố giá **↑ 5,52%**



722,1
nghìn tỷ đồng

↑ 7,8%

Bán lẻ hàng hóa



88,4
nghìn tỷ đồng

↓ 4,3%

DV lưu trú, ăn uống



2,5
nghìn tỷ đồng

↓ 62,1%

Du lịch lữ hành



91,5
nghìn tỷ đồng

↑ 3%

Dịch vụ khác

XUẤT, NHẬP KHẨU HÀNG HÓA 2 THÁNG ĐẦU NĂM 2021

Xuất khẩu

48,55 Tỷ USD

↑ 23,2%



Nhập khẩu

47,26 Tỷ USD

↑ 25,9%



KHÁCH QUỐC TẾ ĐẾN VIỆT NAM 2 THÁNG ĐẦU NĂM 2021



TỔNG SỐ **↓ 99,1%**

28.686 Lượt người



↓ 99,3%



Hàng không

18.366

↓ 99,96%



Đường biển

60

↓ 97,9%



Đường bộ

10.260

CHỈ SỐ GIÁ TIÊU DÙNG



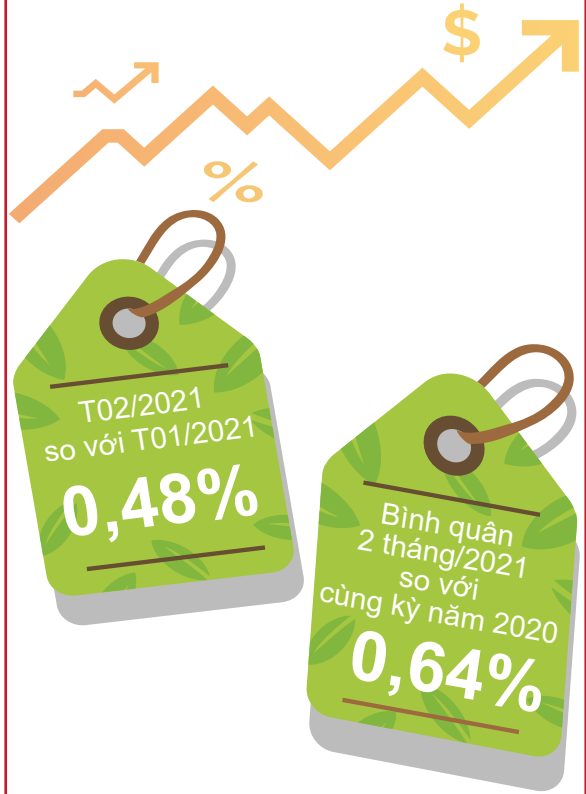
101,52%

T02/2021 so với T01/2021

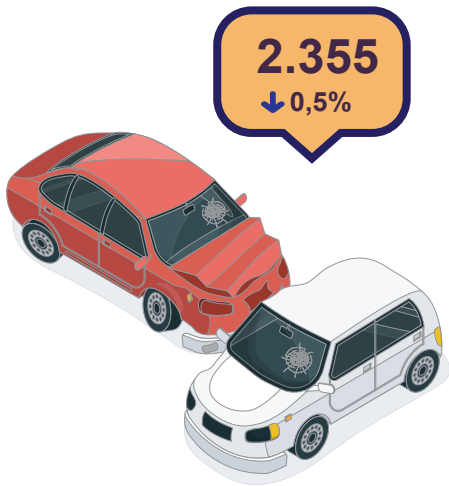
99,86%

Bình quân 2 tháng/2021 so với cùng kỳ năm 2020

LẠM PHÁT CƠ BẢN



TAI NẠN GIAO THÔNG 2 THÁNG ĐẦU NĂM 2021



Vụ tai nạn giao thông

